



ALC y escenarios del sistema agro-alimentario mundial: el futuro ya no es lo que era antes...

Eugenio Díaz-Bonilla

Head, Latin American and Caribbean Program

International Food Policy Research Institute

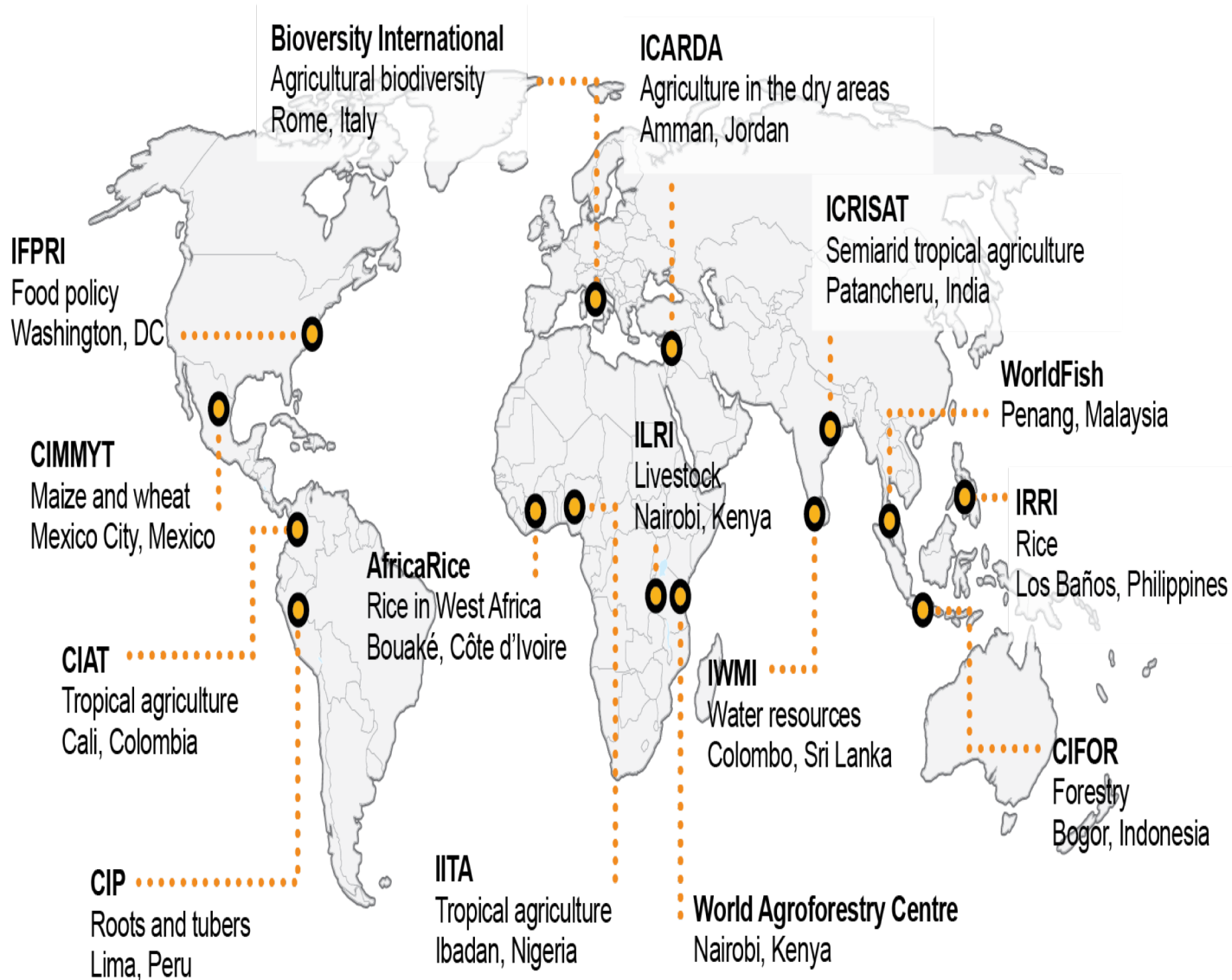
Foro Internacional Innovación e Inocuidad: Desafíos Agroalimentarios del siglo XXI

Guadalajara, México. Abril 24 2018

Presentación

- Introducción: IFPRI y CGIAR
- América Latina y el Caribe (ALC) en el contexto agroalimentario mundial
- Algunas consideraciones sobre escenarios futuros del sector agroalimentario de ALC
- Comentarios finales

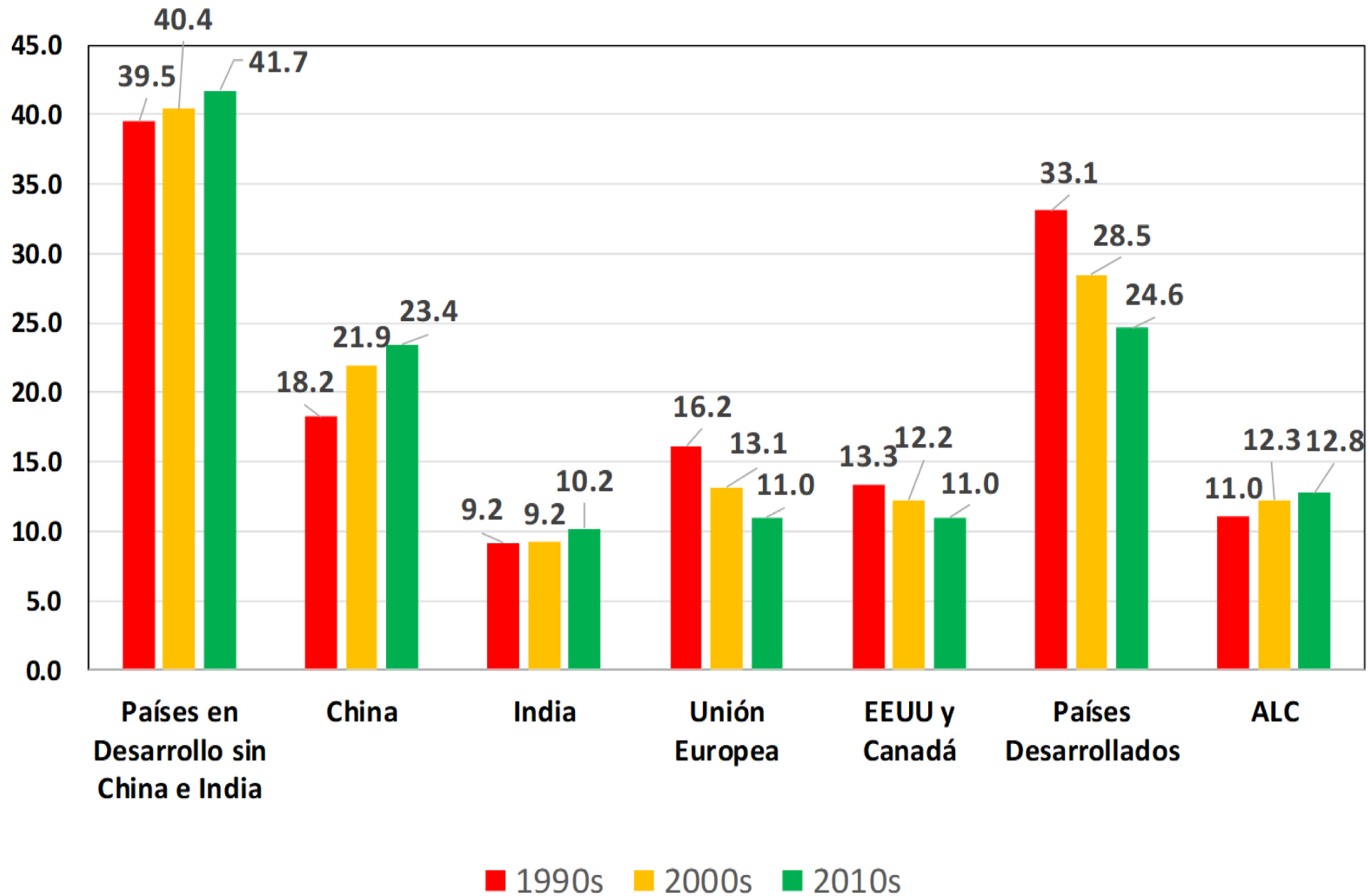
IFPRI y CGIAR



- **CGIAR**: 8000 investigadores y personal de apoyo; 15 centros, trabajo en más de 70 países.
- **IFPRI**: organismo internacional de derecho público; 600 investigadores y personal de apoyo. Oficina central en Washington DC; 7 oficinas regionales o de proyectos en Africa, y 4 en Asia. Trabajo en más de 50 países. En enero de 2017 se creó el Programa de América Latina y el Caribe (<http://www.ifpri.org/division/latin-america-and-caribbean-lac>)

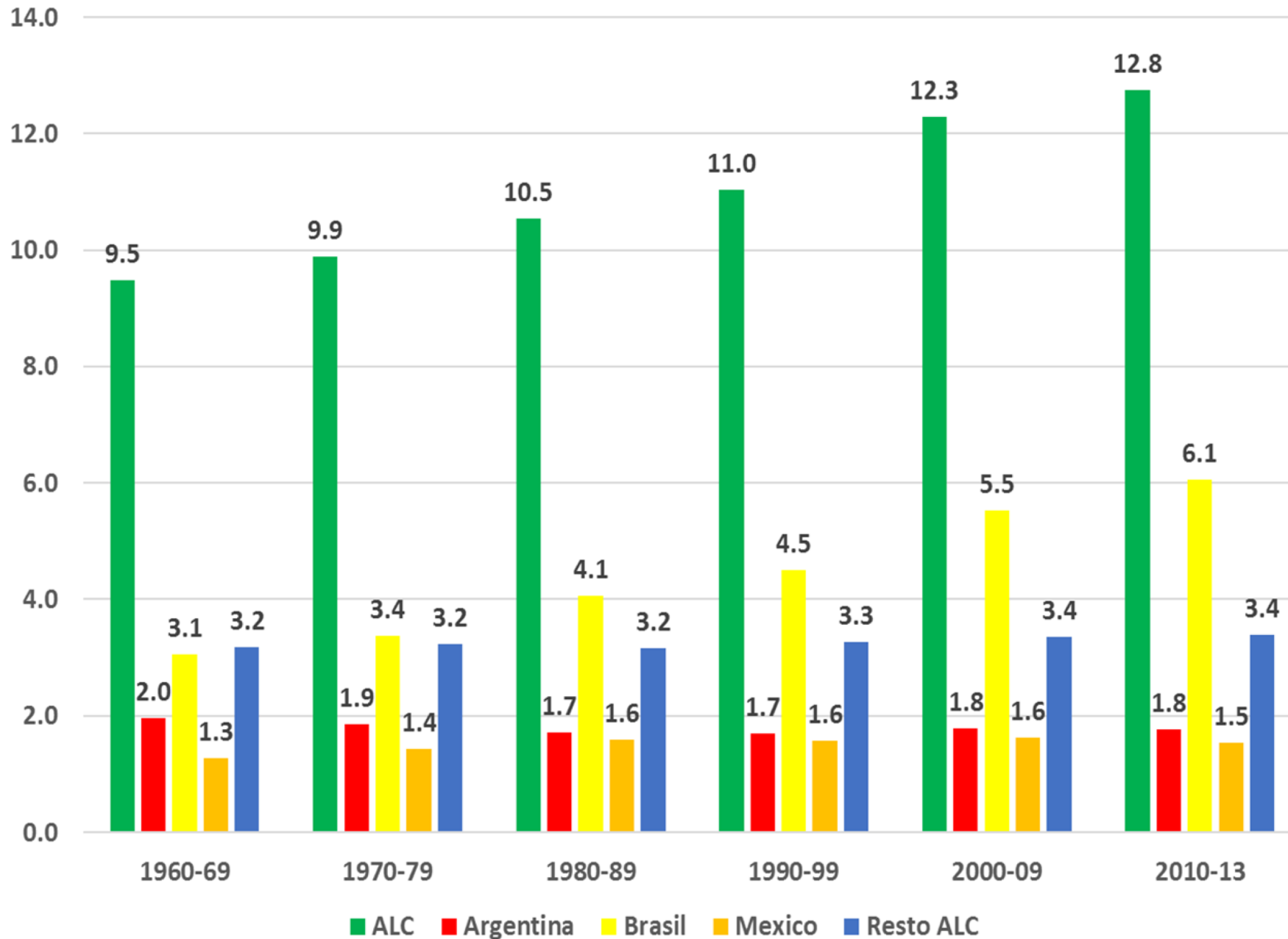
Porcentaje de la Producción Agropecuaria Mundial

(dólares PPP 2004-2006)



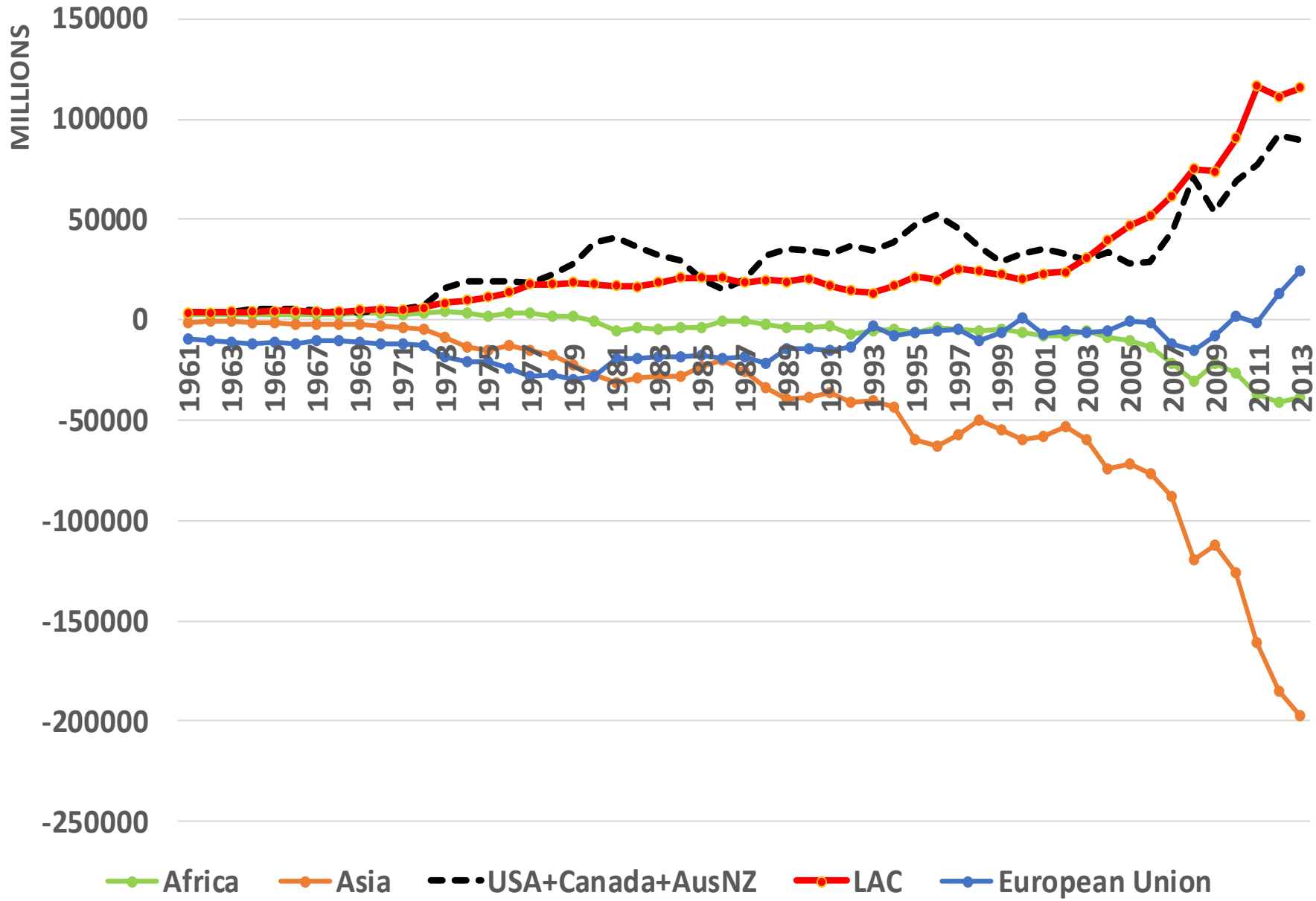
- Avances de los países en desarrollo y ALC en la economía global, y en la producción y comercio agropecuario
- Pero, ALC es solamente el 13% de la producción global: no puede “alimentar al mundo”...

Porcentaje de la Producción Agropecuaria Mundial



- Aumento ha sido generado básicamente por Brasil...
- Resto de ALC con peso similar a la Argentina y México juntos; han mantenido participación...

Exportaciones Netas de Productos Agropecuarios (Millones de dólares nominales)



- ALC: principal región exportadora neta...
- Aunque no puede “alimentar al mundo”...
- ...es factor importante de la seguridad alimentaria global (ayuda a estabilizar precios y cantidades en mercados mundiales)

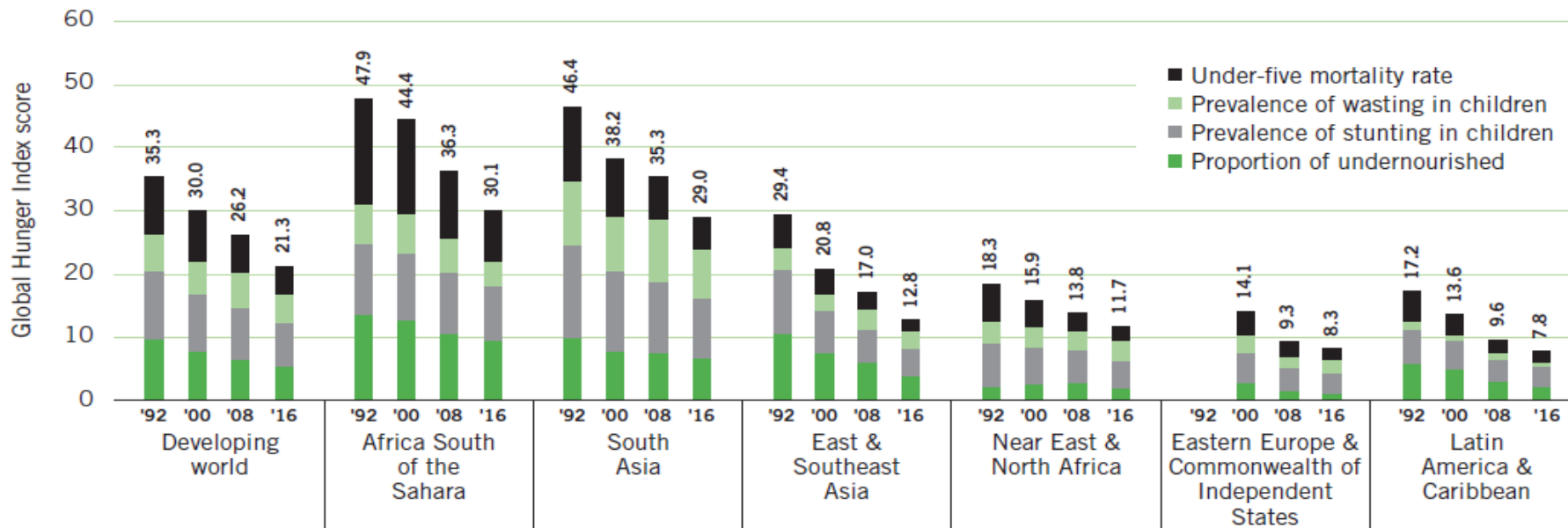


Hubo mejoras en productividad...pero también expansión de superficie...

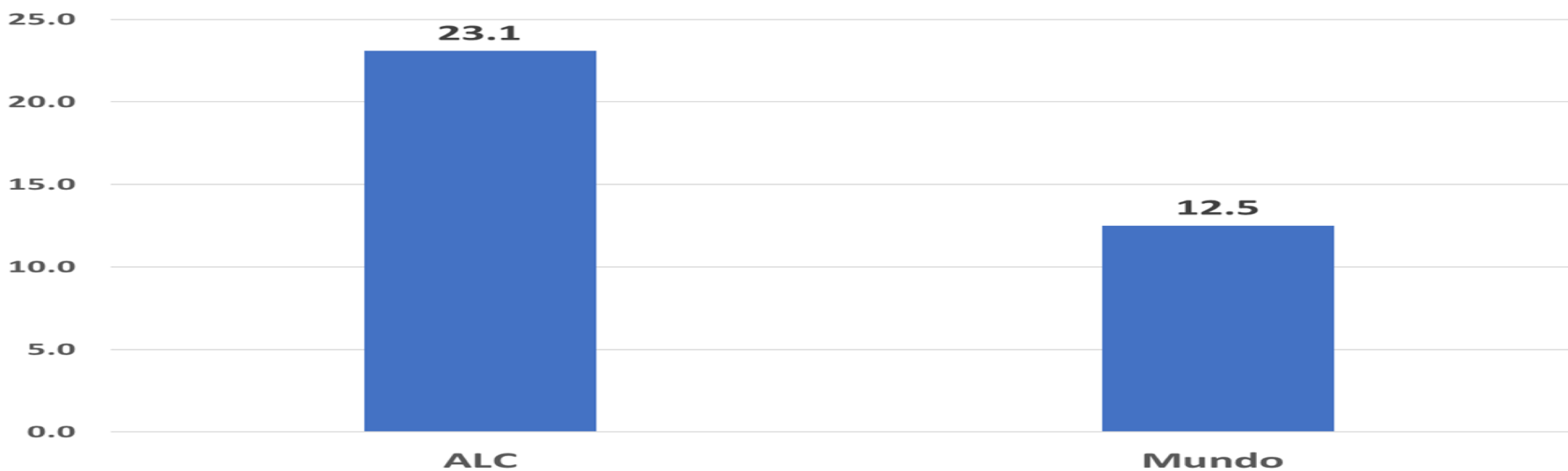
	1990	2015	Lost forest (million ha)	Lost forest as % of total forest in 1990
World	4128.3	4007.4	-120.9	-2.9
LAC	1007.0	906.3	-100.7	-10.0
LAC as %	24.4	22.6	83.3	
World				

- ALC doble papel global: seguridad alimentaria y provisión de bienes públicos ambientales (biodiversidad, sumideros de carbón, oxígeno...)
- Investigación e innovación, inversiones, y políticas adecuadas para resolver contradicciones...
- Cómo financiar el escalamiento del uso de prácticas agropecuarias adecuadas?
- Discusión en el G-20

FIGURE 2.1 DEVELOPING WORLD AND REGIONAL 1992, 2000, 2008, AND 2016 GLOBAL HUNGER INDEX SCORES, WITH CONTRIBUTION OF COMPONENTS

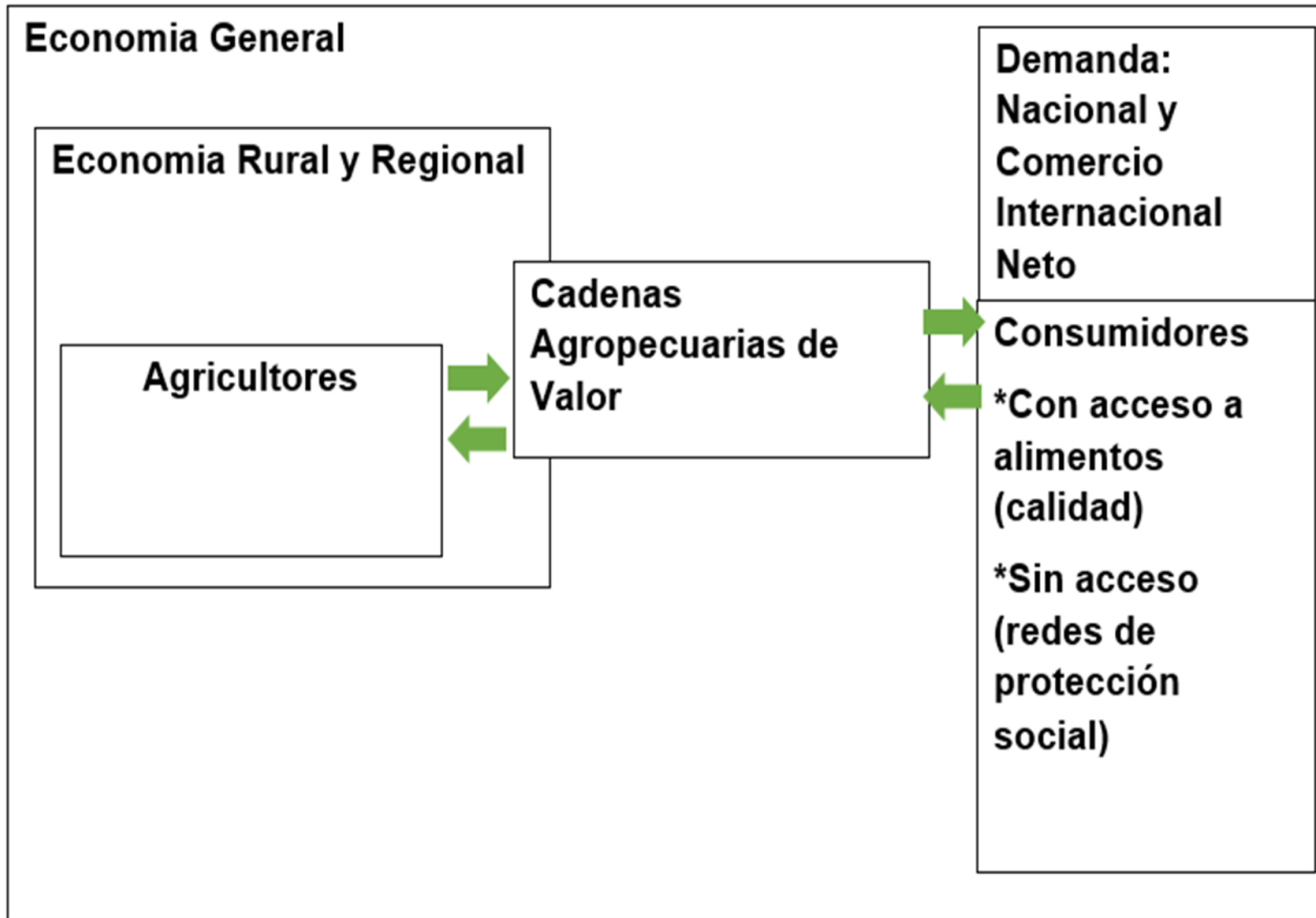


Adultos + 20 Obesos (%) 2015



- Reducción de pobreza y hambre (primera carga de malnutrición)
- Carencia de minerales, vitaminas, (segunda carga) y sobrepeso y obesidad (tercera carga), con aumento de enfermedades no transmisibles

De políticas agropecuarias a políticas para el sistema agro-alimentario

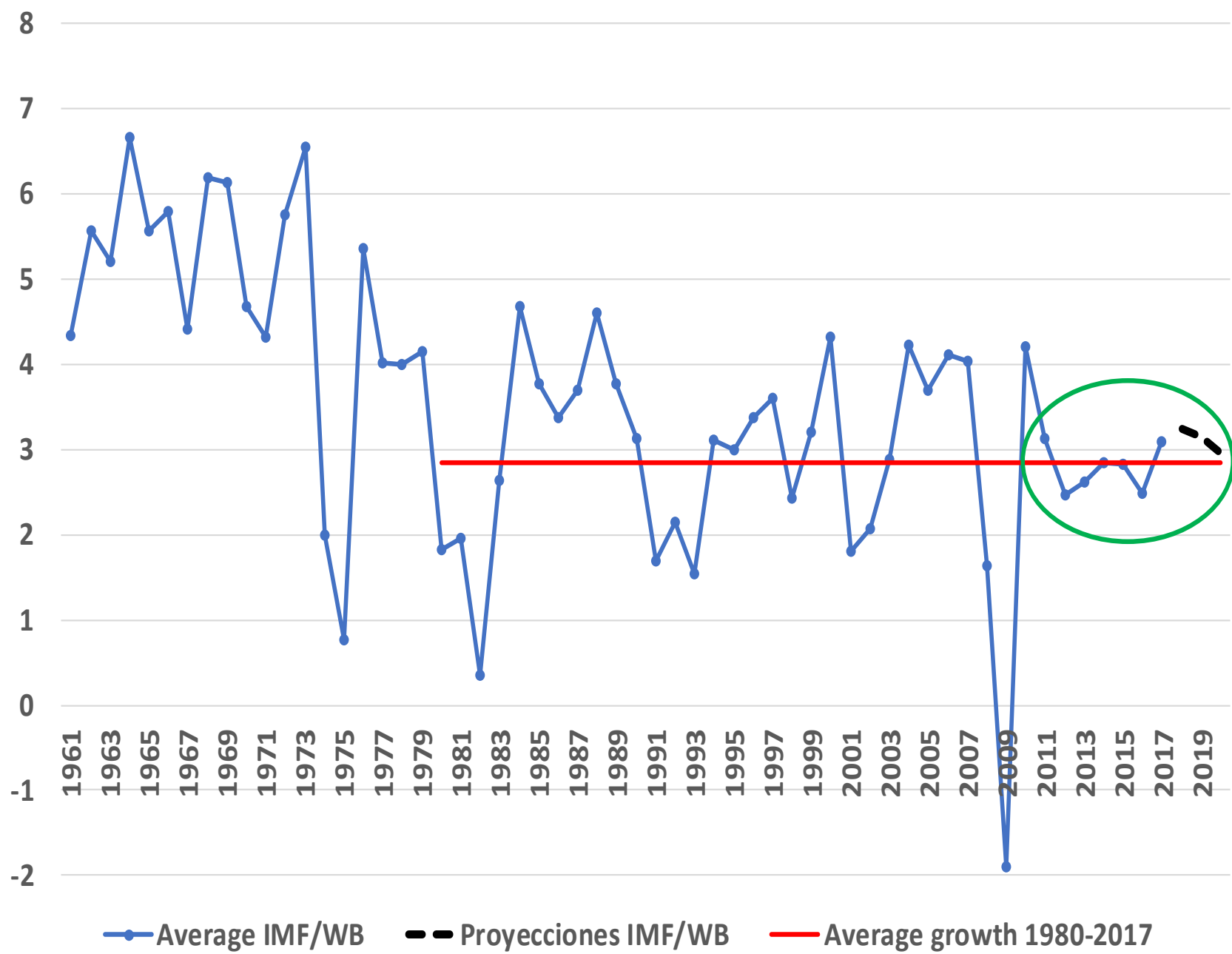


- Múltiple objetivos:
- a) productividad y crecimiento
- b) empleo, reducción de pobreza e inequidad
- c) seguridad alimentaria, inocuidad alimentos, nutrición y salud
- d) sostenibilidad ambiental, biodiversidad
- e) desarrollo y balance territorial

Escenarios futuros y dimensiones estratégicas

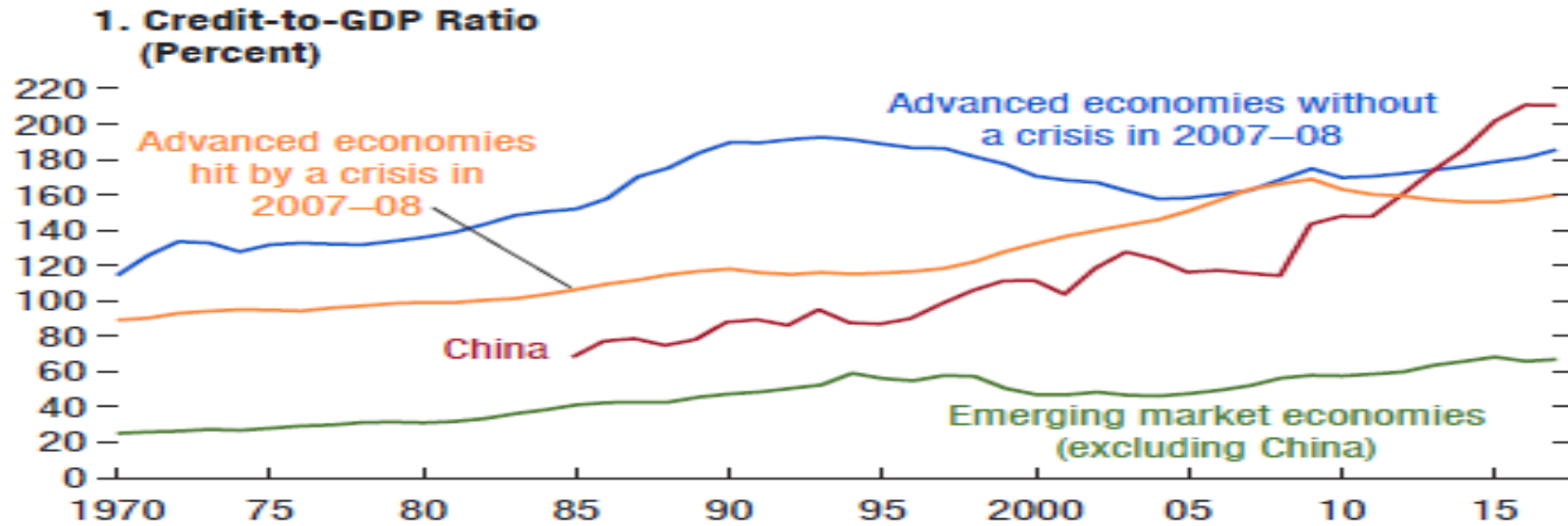
- 1. Crecimiento económico y globalización
 - 2. Tendencias de población y del consumo
 - 3. Energía
 - 4. Políticas macroeconómicas, sectoriales y comerciales
-
- Cambio climático
 - Innovación tecnológica
-
- (Basado en Díaz-Bonilla et al 2013, 2014, Díaz-Bonilla, 2016)
 - Trabajo conjunto IFPRI, Banco Mundial sobre escenarios futuros...

Crecimiento Mundial (% anual)



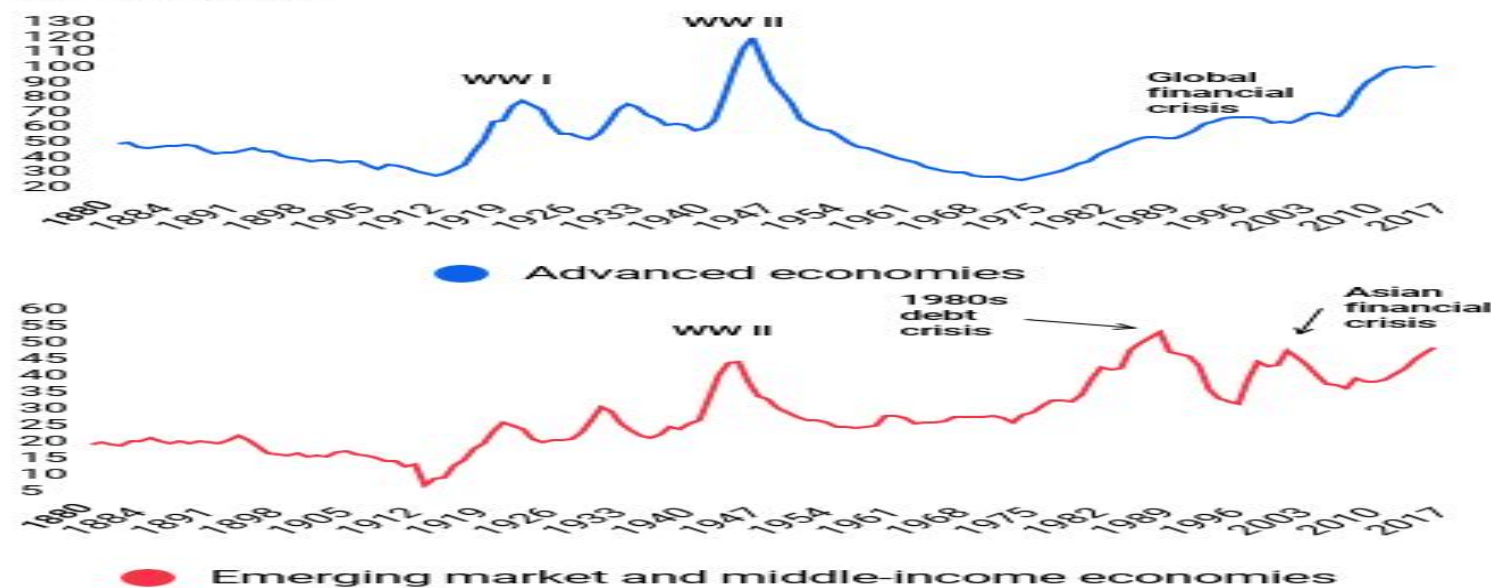
- Luego de 2010, crecimiento por debajo promedio desde los 1980s...
- Proyecciones FMI y BM: expansión continuaría por 3-4 años más (y por encima del promedio desde los 1980s...) Sería período de expansión más largo desde los 1970s (11 años; promedio 8.5 años desde los 1960s)....¿Será posible?

Figure 1.3. Nonfinancial Private Sector Debt



- La deuda del sector privado no financiero sigue subiendo...

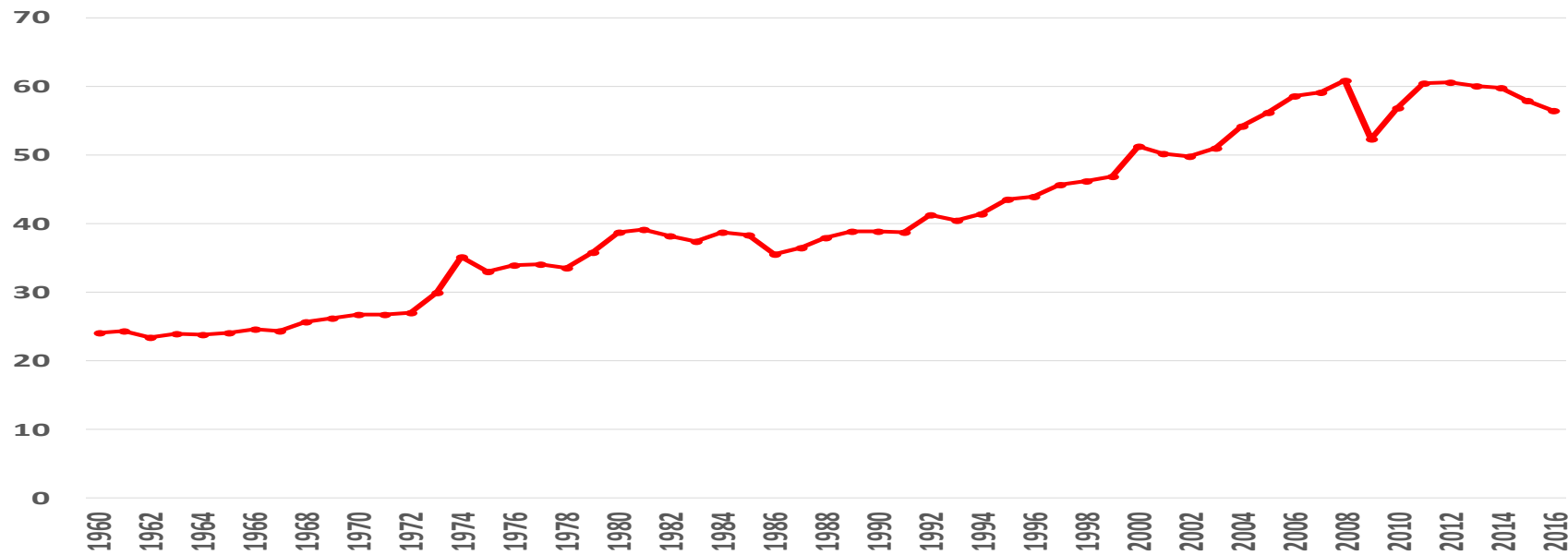
Government Debt
Average debt-to-GDP ratios are at historic highs.
(Percent of GDP)



- Y la del sector público también...

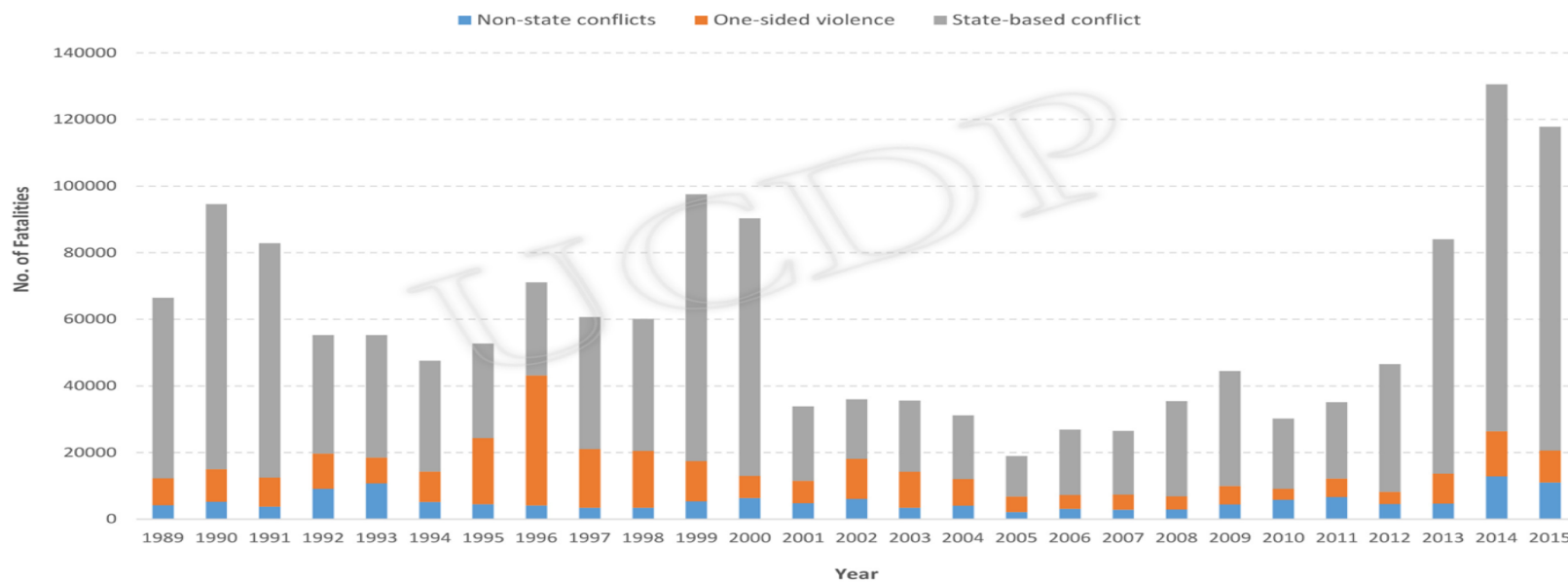
- (Fuente: FMI)

Comercio % PBI Mundial



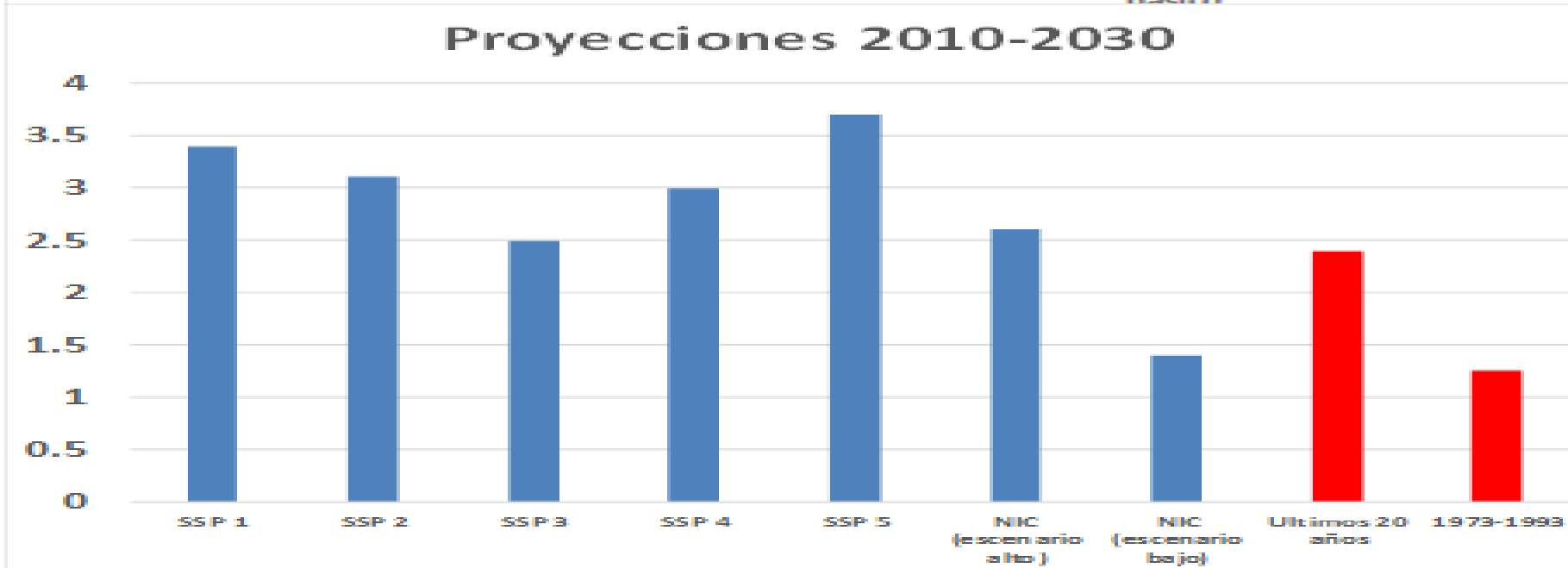
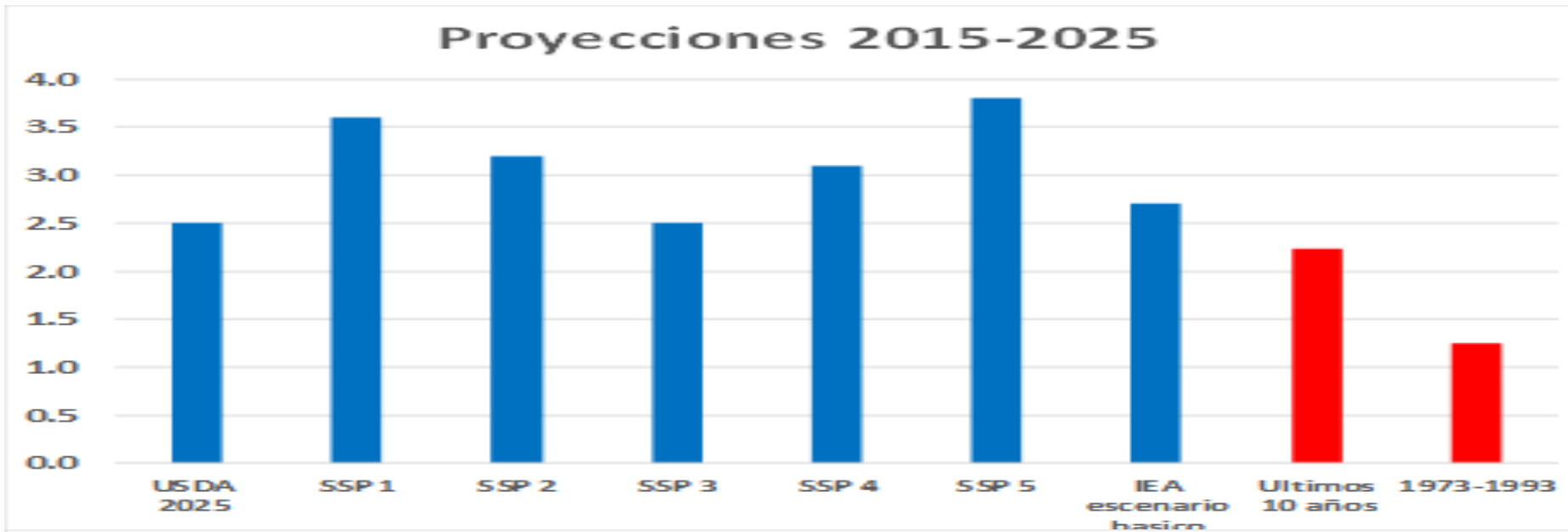
- Hasta hace poco, tendencias positivas en globalización y geopolítica: incremento del comercio e integración financiera; con disolución de la Unión Soviética y el final de Guerra Fría, período de relativa paz global...

Fatalities by type of violence(excluding Rwanda 1994), 1989-2015



- Más recientemente, sin embargo, ha habido reversión de ambas tendencias...

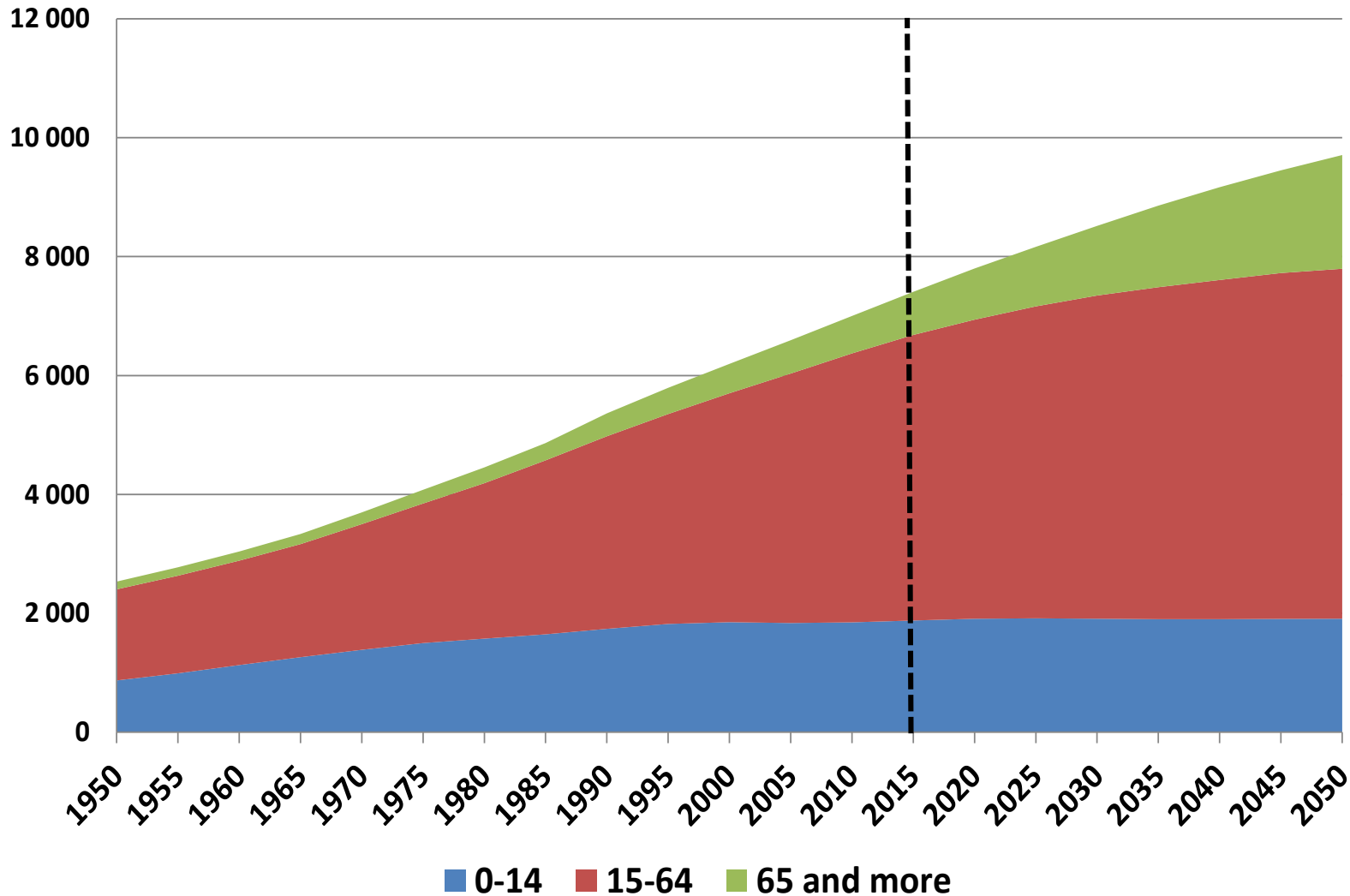
Crecimiento de más largo plazo?



- Proyecciones de varios ejercicios de prospectiva parecen optimistas...
- Son usados para proyectar expansión clase media, demanda de alimentos y energía, gases de efecto invernadero...

2. Población y tendencias del consumo

**Población Mundial y Estructura de Edad
(millones de personas)**



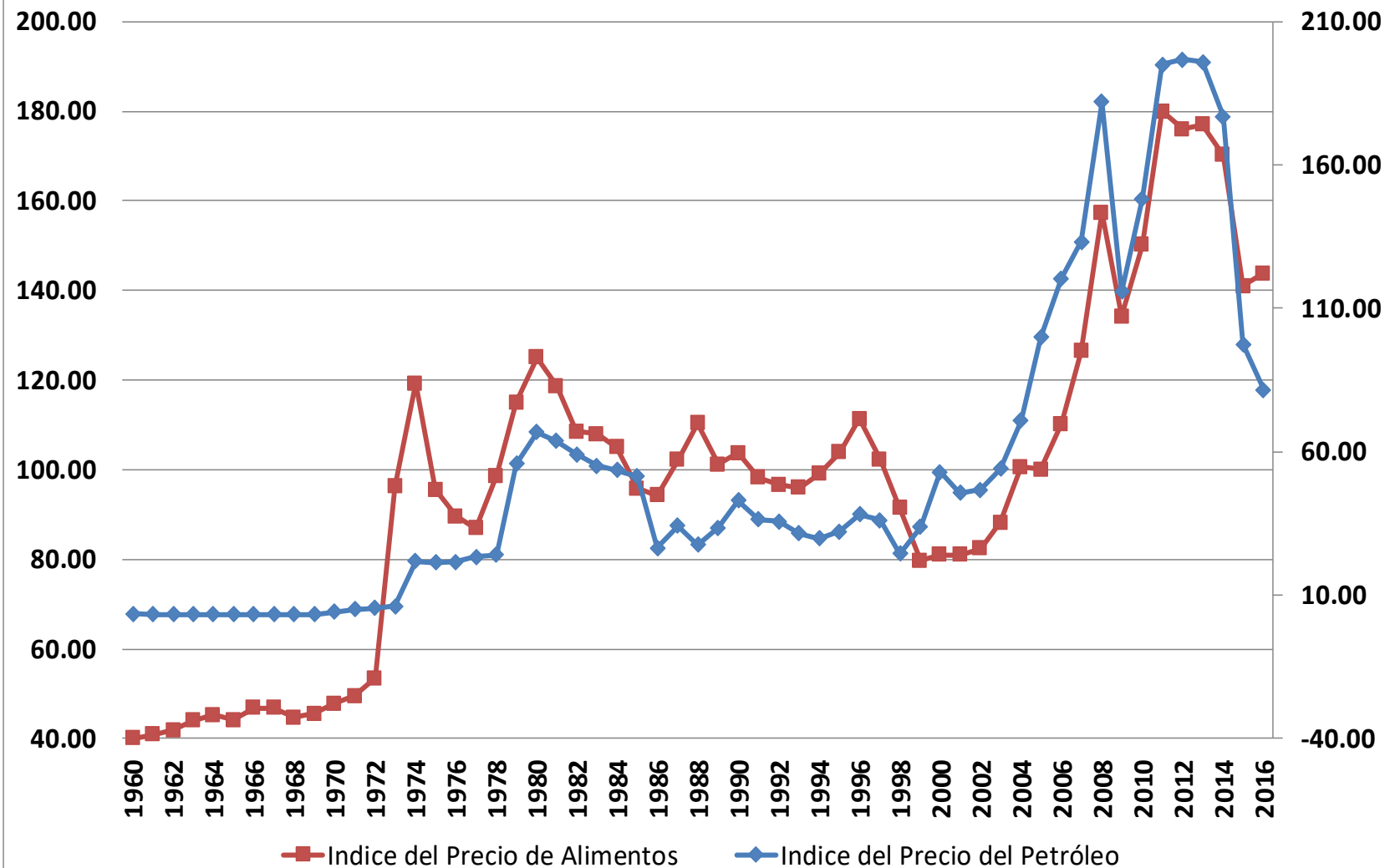
- Población crece pero a tasas menores y va a ser más anciana....
- Menos crecimiento de la fuerza laboral (menor “dividendo demográfico”).
- Población de mayor edad: bajan ahorro e inversión; mayores costos fiscales; influencia en consumo de alimentos...

2. Población y tendencias del consumo

- Preferencias consumidor: países desarrollados
 - Huella de carbono, sostenibilidad ambiental, tratamiento de animales, hormonas y antibióticos... Impacto en ganadería y otros
 - Salud: obesidad, diabetes, y problemas cardiovasculares. Reducción de carnes rojas (y búsqueda de sustitutos), azúcar, grasas.
- Preferencias consumidor: países en desarrollo
 - Temas religiosos y consumo carnes rojas (vacuna y porcina)
 - Triple carga de malnutrición
- Eficiencia energética
- Eliminación de pérdidas y desperdicios

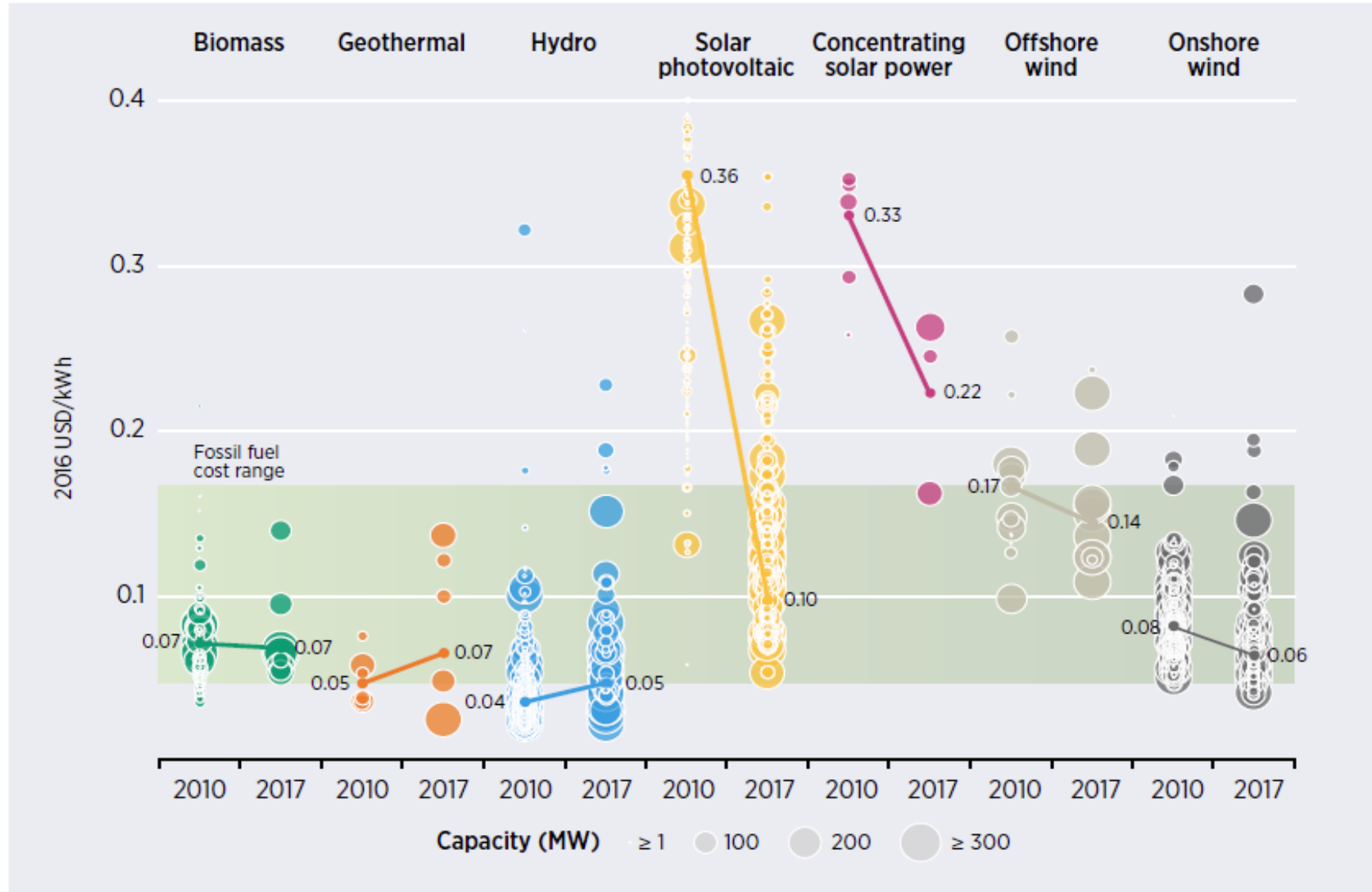
3. Energía

Comparación Precios Nominales de Alimentos y del Petróleo



- Interrelación agro-alimentos y energía: producción, consumo, biocombustibles, cambio climático
- Importante cambio tecnológico en energía:
 - Esquistos
 - Solar y viento
- Grandes incertidumbres sobre precio energía...

Figure 2.1 Global levelised cost of electricity from utility-scale renewable power generation technologies, 2010-2017

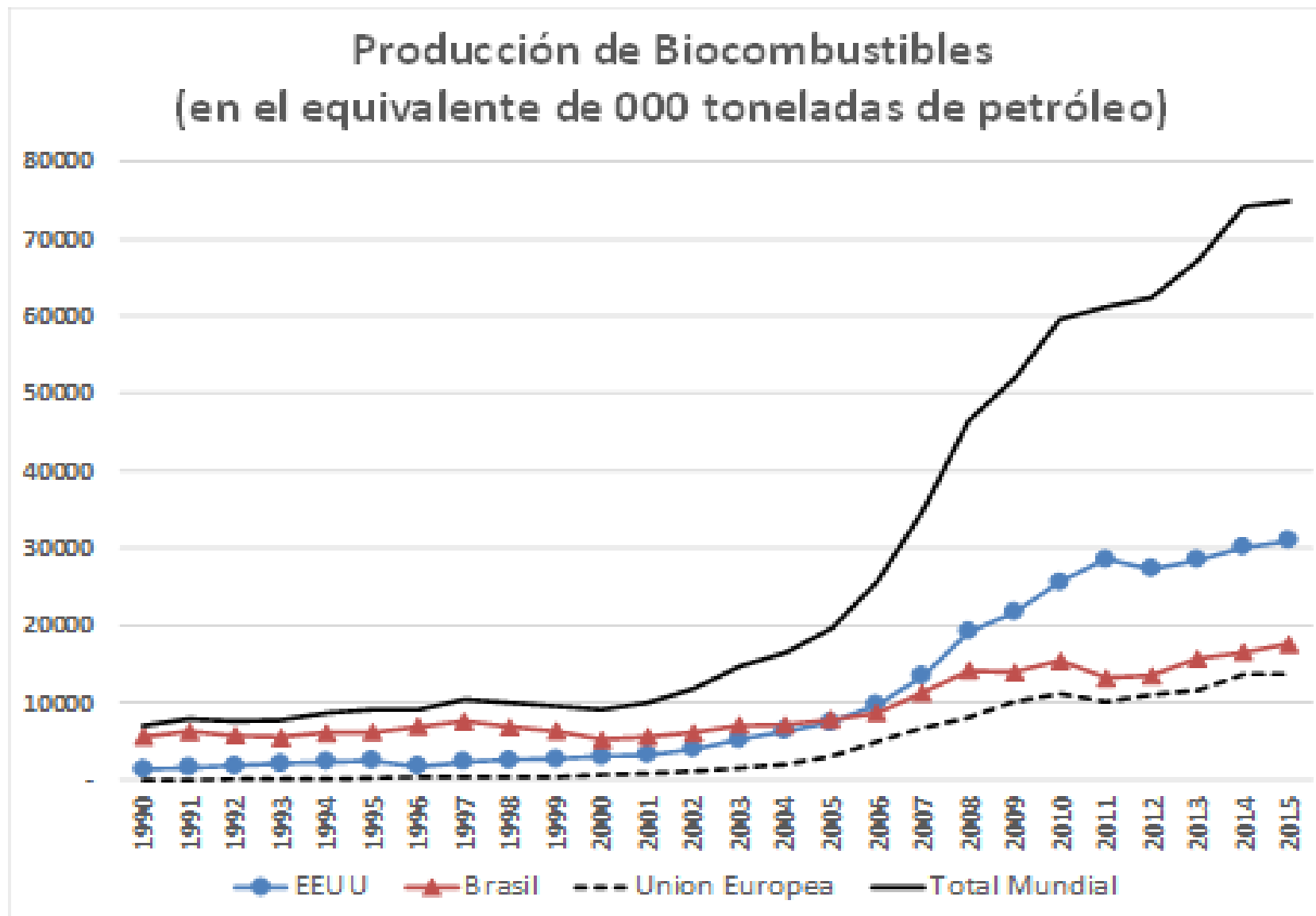


- “Renewables increasingly provide electricity at costs competitive with, or lower than, fossil-based power...” (IRENA, 2018. Renewable Power Generation Costs in 2017, International Renewable Energy Agency).

Source: IRENA Renewable Cost Database.

Note: Each circle represents an individual project in the IRENA Renewable Cost Database, with the centre of the circle representing the LCOE value on the Y-axis and the diameter of the circle the size of the project. The lines represent the global weighted average LCOE value for a given years newly commissioned projects, where the weighting is based on capacity deployed by country/year.

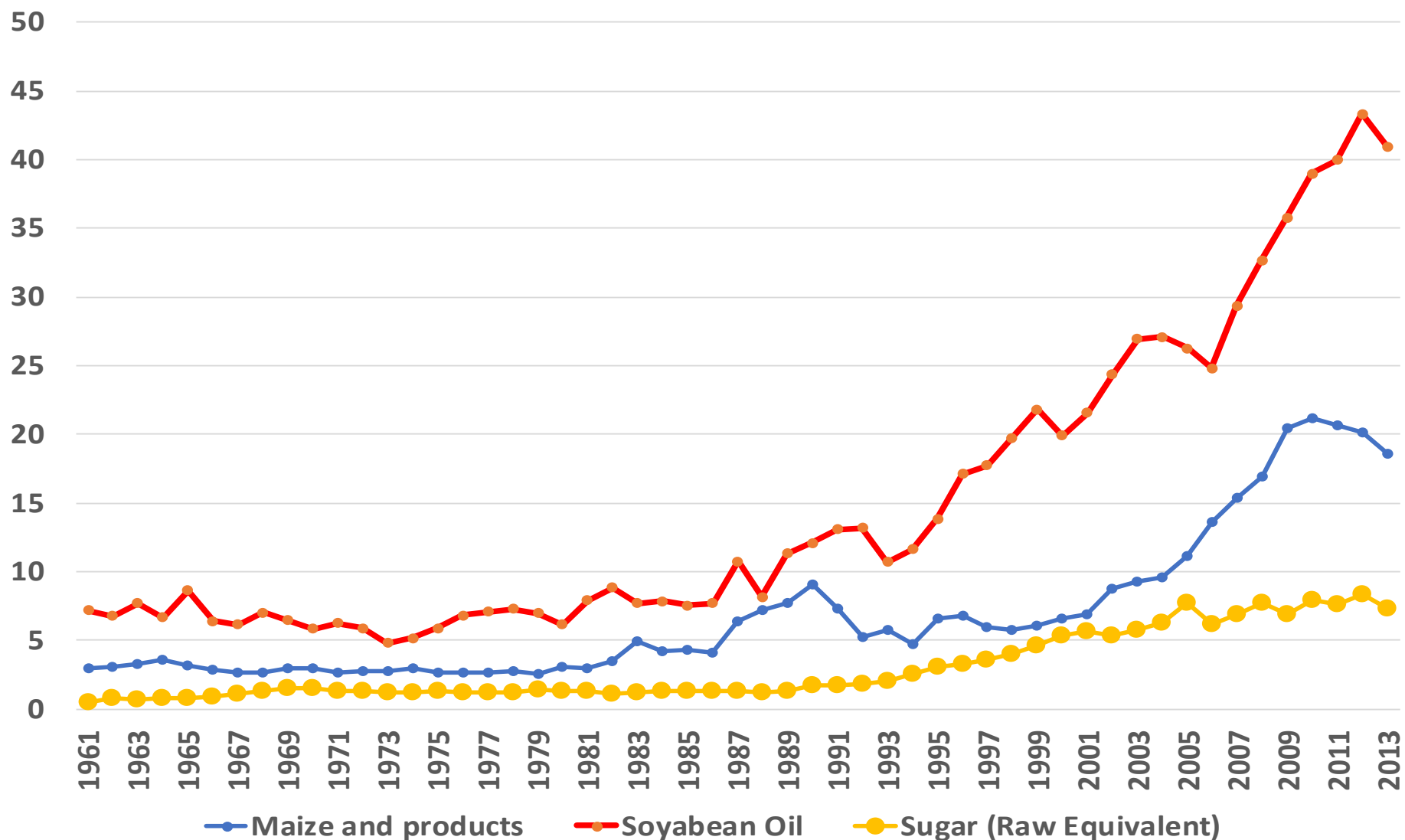
3. Energía



- Biocombustibles: crecieron por mandatos y altos precios de energía
- Ambos aspectos ya no empujan al alza; por tanto el crecimiento explosivo de biocombustibles se ha detenido... Conflictos comerciales...

Consecuencias para el sector agropecuario?

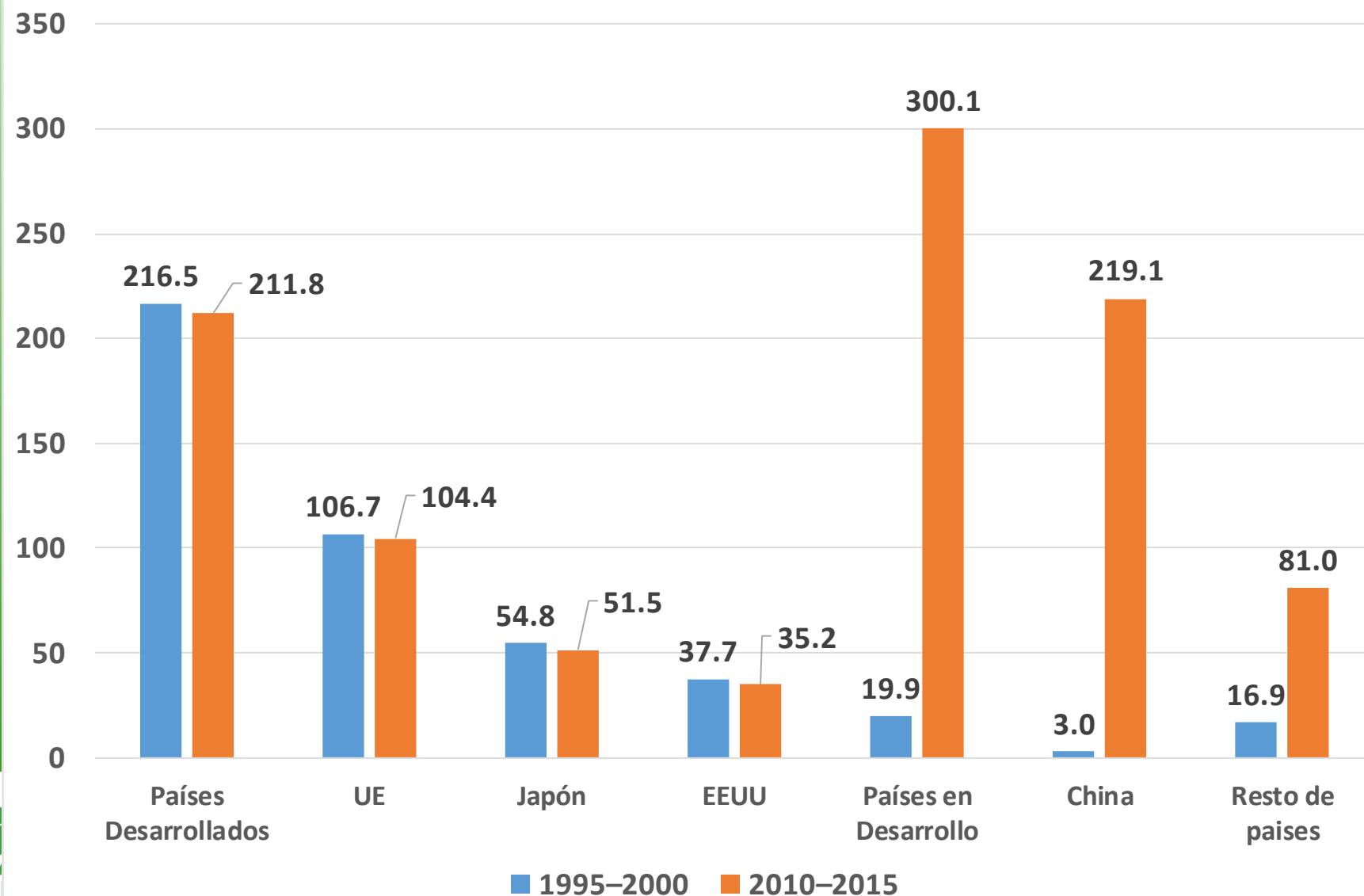
Other Uses as % of Production (World)



- Cambios en políticas de biocombustibles y en precio energía: importantes impactos en maíz, soja, azúcar...

4. Políticas sectoriales y comerciales

PSE calculado por OECD (millones de dólares)



- Los países en desarrollo están expandiendo el apoyo e inversiones en el sector agroalimentario y los países desarrollados no lo están reduciendo...

4. Políticas sectoriales y comerciales

- Situación actual
 - Unión Europea ha vuelto a ser exportador neto de productos agro-alimentarios
 - China es importador neto (influencia de entrada en OMC), pero como exportador TOTAL está por encima de Argentina y Australia
 - India es exportador NETO, tiene posiciones de liderazgo en exportaciones de carne y cereales; como exportador TOTAL, está casi al nivel de Argentina y Australia
 - Africa al Sur del Sahara, es importador neto pero busca la autosuficiencia...
- Potenciales cambios en políticas
 - Efectos de cambios impositivos y comerciales en EEUU
 - Renegociaciones de NAFTA, otros acuerdos comerciales (Corea). Efectos directos e indirectos
 - “Batallas comerciales”...Exceso de capacidad instalada en China...
 - Otras negociaciones comerciales (TPP, UE y Mercosur...)
- En IFPRI hemos estado simulando diferentes escenarios en nuestro modelo mundial...

Algunas conclusiones

- ALC doble papel global: seguridad alimentaria y provisión de bienes públicos ambientales...
- Dentro de escenarios futuros con:
 - Posiblemente menor crecimiento, aumento de tendencias proteccionistas y fragmentación geopolítica...
 - Cambios en preferencias de consumidores, especialmente en temas de salud, con una población más anciana, y mayores esfuerzos de eficiencia y reducción de pérdidas y desperdicio
 - Fuerte cambio tecnológico en energía
- Se necesita importante esfuerzo de investigación e innovación y reformas políticas e institucionales que facilitan la aplicación de las mejores tecnologías en la escala adecuada para compatibilizar rentabilidad productor con “salud del ser humano y salud del planeta”...
- Y el financiamiento? IFPRI y el CGIAR como apoyo de posibles opciones

- Muchas gracias.....